

# Nodokļu politikas reforma: Makroekonomiskie aspekti

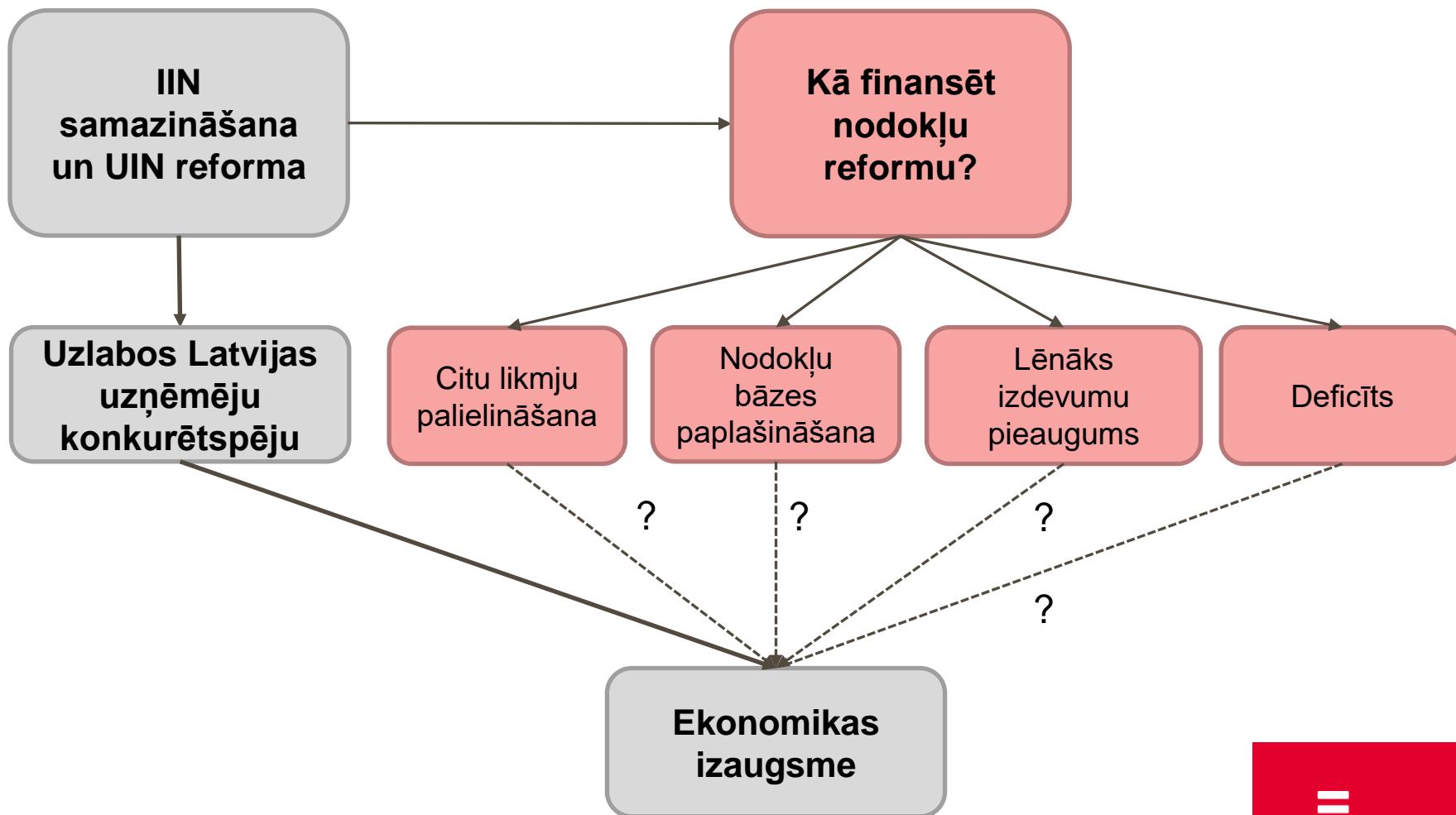
**Mārtiņš Āboliņš**

Citadele bankas ekonomists

2017. gada 30. marts

# Nodokļu reforma un ekonomikas izaugsme

Nodokļu reforma Latvijā – par ko ir diskusija?



# Nodokļu reforma un ekonomikas izaugsme

## Latvijas nodokļu reformas elementi

- ❑ **Reformas tiešās izmaksas** – 1,5-2,0% no IKP
- ❑ **Nodokļu sloga pārnese uz citiem nodokļiem** – jāsaprot vai kapitāla un patēriņa nodokļu likmes un bāzes nebremzēs ekonomikas aktivitāti citās nozarēs (piem. reinvestētā peļņa lielajiem uzņēmumiem)
- ❑ **Ēnu ekonomikas mazināšana** – lielāki ieņēmumi, bet pozitīvs efekts uz izaugsmi tikai vidējā termiņā
- ❑ **Izdevumu pārskatīšana un to lēnāks pieaugums** – tuvākajos 2-3 gados ekonomikas izaugsme var būt būtiski straujāka nekā prognozēts
- ❑ **Lielāks deficīts** – neparedzot kompensējošos pasākumus vai arī nepiepildoties reformas ietekmes prognozēm var pieaugt budžeta deficīts

**Reformas ietekme uz ekonomiku būs atkarīga no likmju samazināšanas un kompensējošo pasākumu mijiedarbības!!!**

# Nodokļu reforma un ekonomikas izaugsme

## Ietekme uz izaugsmi un ieņēmumiem

- ❑ Empīriski pētījumi parāda ka, nodokļu multiplikators varētu būt robežās 0,6-3,0<sup>1</sup> un pārsvarā ir lielāks nekā izdevumu multiplikators.
- ❑ Multiplikatori būtiskas atšķirības starp valstīm un ekonomikas cikla fāzēm.
- ❑ Nodokļu multiplikators būs zemāks mazās atvērtās ekonomikas un ekonomikas cikla augšupejošā fāzē.
- ❑ Jebkuri ietekmes novērtējumi ir ļoti aptuveni un ar dažādiem riskiem

<b>Reformas apmērs (% no IKP)</b>	<b>2</b>
Papildus izaugsme no reformas (pp no IKP)	1.2
Papildus ieņēmumi no straujākas izaugsmes (% no IKP)	0.4
Ietekme uz deficītu (% no IKP)	0.1

	Multiplikators	Kompensējošie pasākumi (% no IKP)	Papildus ekonomikas izaugsmi pret bāzes scenāriju (pp no IKP)	Ieņēmumi no straujākas izaugsmes (% no IKP)
Nodokļu sloga pārnese	30%	0.5	0.2	0.0
Ēnu ekonomikas mazināšana	50%	0.5	0.3	0.1
Lēnāks izdevumu pieaugums	30%	0.5	0.2	0.0
Papildus deficīts	130%	0.5	0.7	0.2
<b>Kopā</b>		<b>2</b>	<b>1.2</b>	<b>0.4</b>

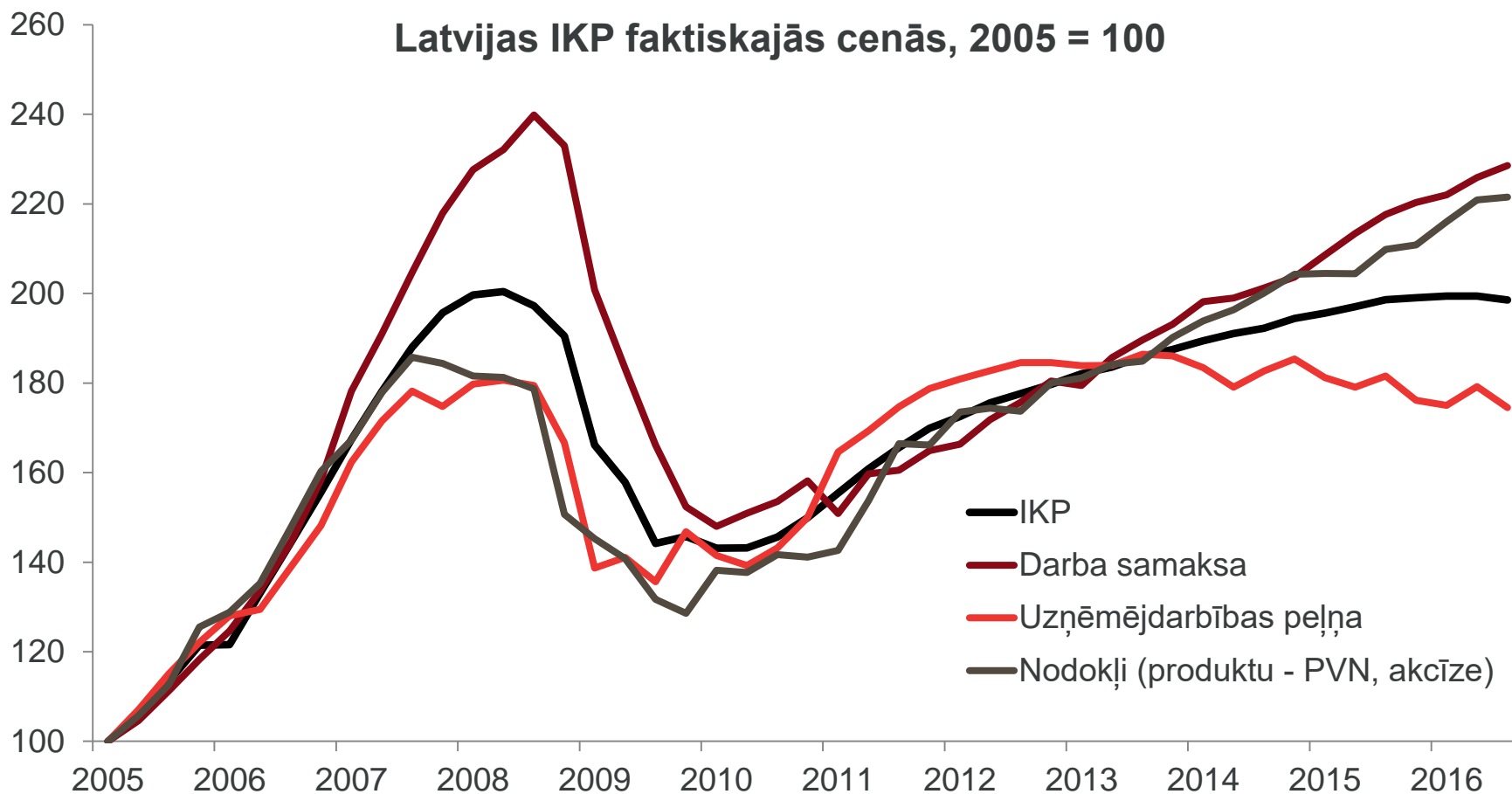
# Latvijas ekonomika

Pēdējos mēnešos skats uz Latvijas ekonomiku ir jūtami uzlabojies

- ❑ **Latvijas ekonomika izaugsme pērn sabremzējās līdz 2%.** Galvenie iemesli - ES fondu lēnā apguve, problēmas tranzīta nozarē, Krievijas sankciju ietekme, nelabvēlīga situācija lauksaimniecībā.
- ❑ **Latvijā strauji attīstās pakalpojumu nozares** - IT pakalpojumu eksports Latvijā pērn audzis par 30%, savukārt tūristu skaits palielinājies par 7,7%.
- ❑ **Latvijas uzņēmēju noskaņojums kopumā ir diezgan negatīvs.** Citadele Index rādītājs jau vairāk nekā 2 gadus atrodas pesimisma zonā.
- ❑ **Pēdējos mēnešos būtiski uzlabojušies noskaņojumu rādītāji visās pasaules lielākajās ekonomikās** un noskaņojuma rādītāji sasnieguši to augstāko līmeni pēdējo gadu laikā.
- ❑ **Pirmie dati par 2017. gadu norāda uz Latvijas ekonomikas izaugsmes paātrināšanos.** Janvārī apstrādes rūpniecība +8,4%, mazumtirdzniecība +3,2%, eksports +13%, budžeta izdevumi +4,3% (tajā skaitā investīcijās +29,3%).
- ❑ **Pirmo reizi kopš 2009. gada Latvijā ir sācis pieaug rezidentiem izsniegtais kredītportfelis.** Janvārī uzņēmumiem izsniegto kredītu apjoms audzis par 2,8%.
- ❑ **Inflācija Latvijā februārī sasniegusi 3,3%,** taču naftas cenas atkal nedaudz krītas un tālāks cenu kāpums nav gaidāms. Nekustamo īpašumu cenas pērn augušas par 8,8%.
- ❑ **Darba tirgus turpina uzstāties.** Darba samaksa Baltijā šobrīd aug par 5-7% gadā. Bezdarbs Latvijā nokritis līdz 9,3%.

# Latvijas ekonomika

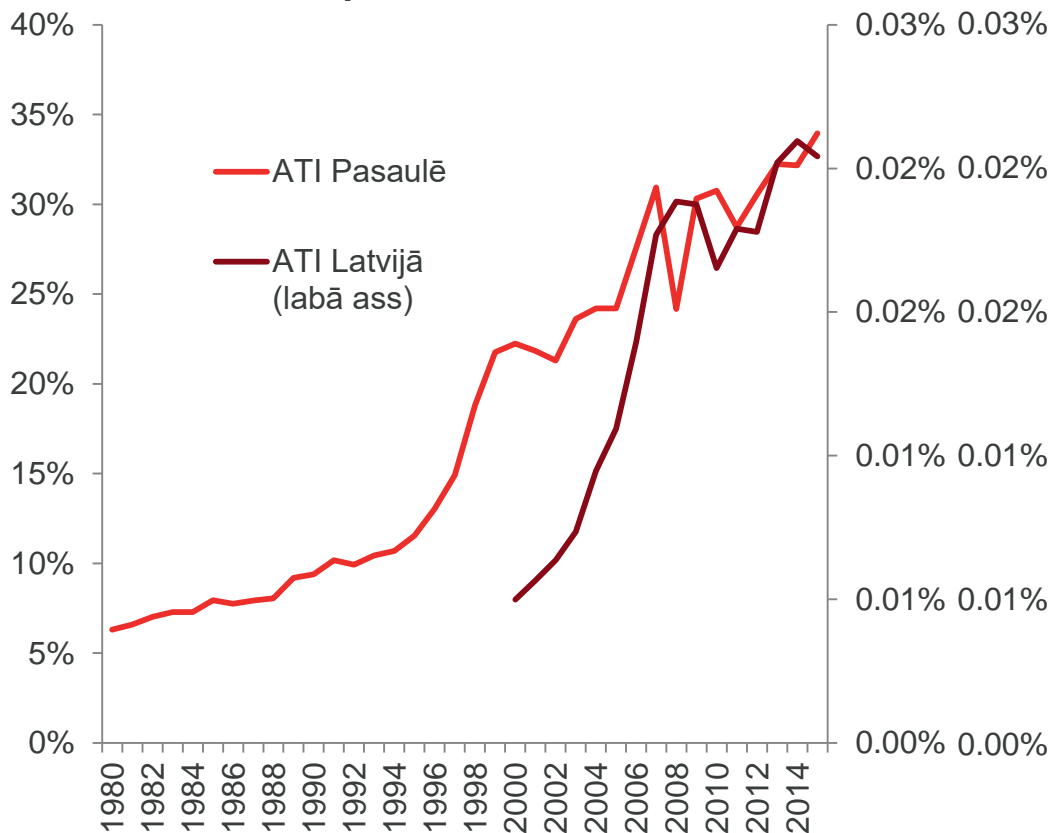
## Algas apēd peļņu



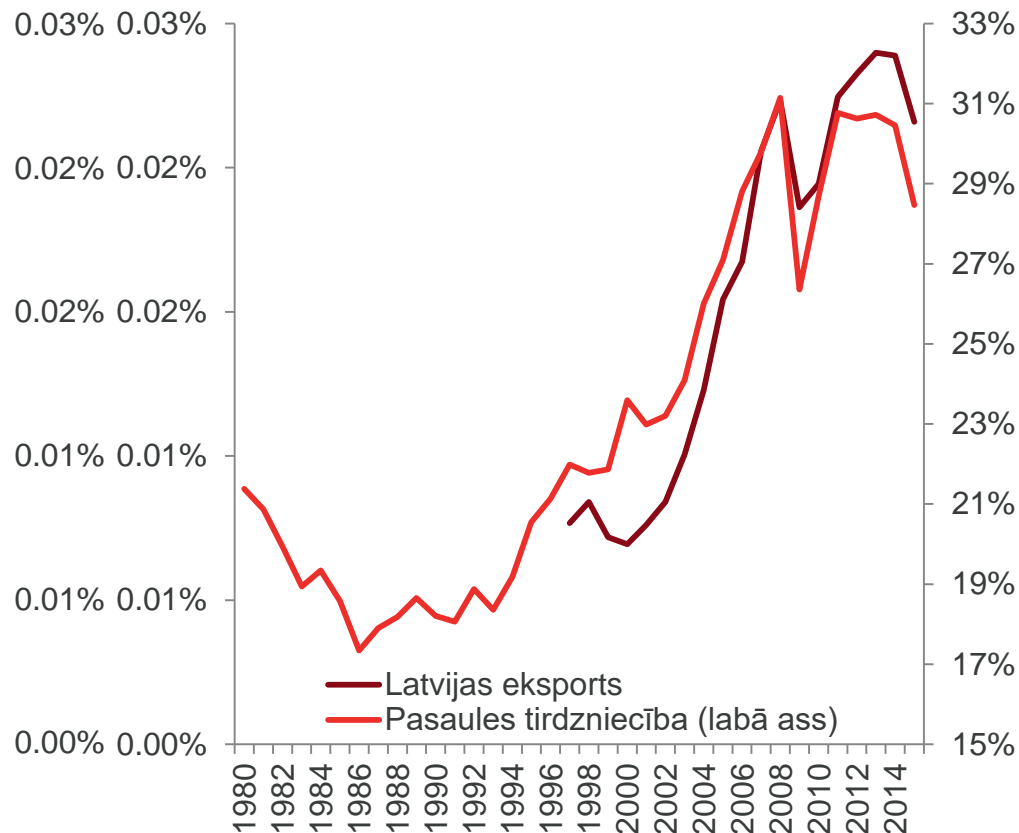
# Pasaules ekonomika

Globalizācijas procesi pasaulē kļūst lēnāki

### Ārvalstu tiešās investīcijas, % no pasaules IKP



### Ārējā tirdzniecība, % no pasaules IKP



# Latvijas ekonomika

Ekonomikas izaugsmi Latvijā ļoti ietekmē ārējie faktori



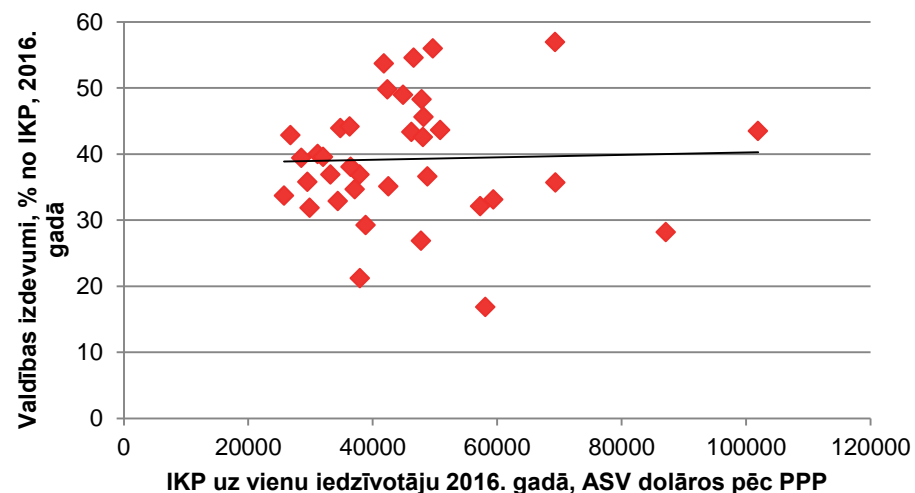
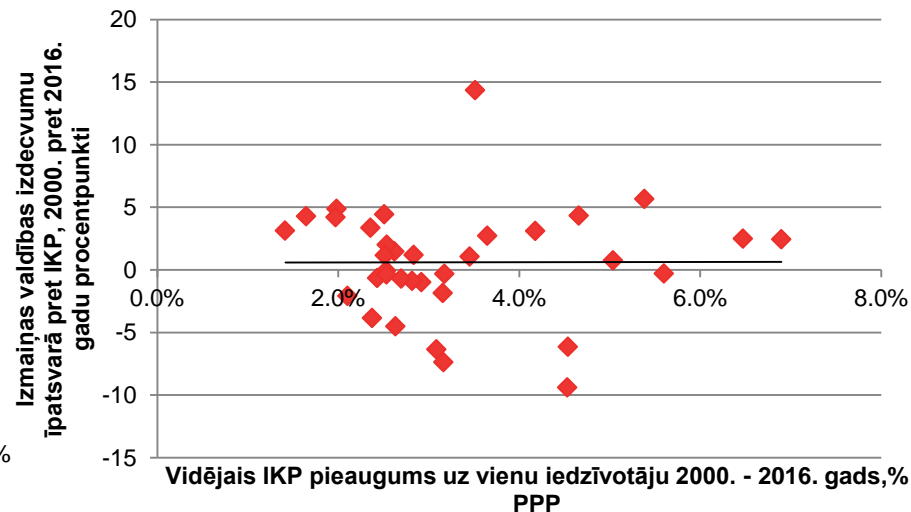
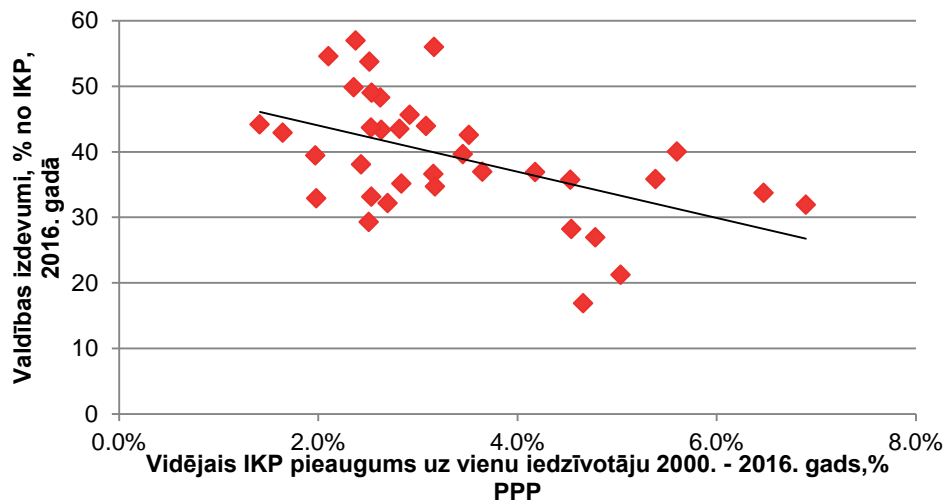


# Secinājumi

- ❑ **Straujš algu kāpums un ļoti mērena izaugsme pēdējos gados apēd uzņēmēju peļņu un Latvijas uzņēmumi zaudē konkurētspēju**
- ❑ **IIN samazināšana un UIN reforma veicinās uzņēmēju konkurētspēju**
- ❑ **Reforma var būt labs veids, kā uzlabot uzņēmēju noskaņojumu Latvijā**
- ❑ Reformas rezultātam būtiska nozīme būs kompensējošiem pasākumiem un kā tie ietekmēs dažādas ekonomikas jomas (mikroanalīze)
- ❑ Reformas risks – pārāk lielas gaidas pret ēnu ekonomikas mazināšanos un straujāku izaugsmi
- ❑ Ekonomikas izaugsme tuvākajos gados paātrināsies, visticamāk, neatkarīgi no nodokļu politikas, kas ir labs laiks reformām
- ❑ Reforma uz deficīta rēķina varētu būt riskanta, jo Latvijas ekonomika tuvojas ekspansijas fāzei un reforma var nedot vēlamo efektu
- ❑ Jābūt skaidri definētam cik ilgi un kādu deficīta līmeni esam gatavi pieļaut, un kā rīkosimies, ja deficīts būs lielāks un/vai ilgāks nekā plānots
- ❑ **Kopumā piedāvā reforma veicinās straujāku izaugsmi, taču par reformas ietekmi ex-ante nevaram būt pārliecināti, velns ir detaļās!**

# Nodokļu reforma un ekonomikas izaugsme

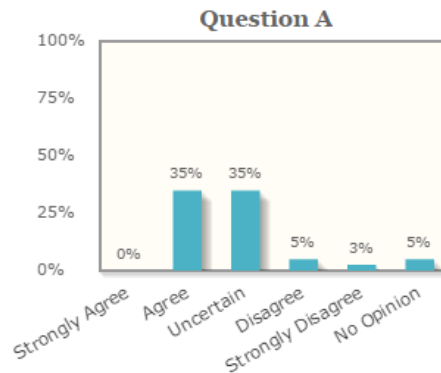
## Nodokļi un izaugsme attīstītajās valstīs



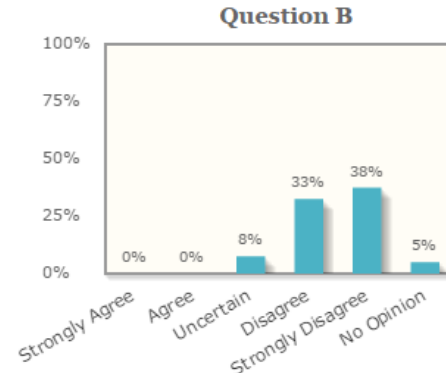
**Question A:** A cut in federal income tax rates in the US right now would lead to higher GDP within five years than without the tax cut.

**Question B:** A cut in federal income tax rates in the US right now would raise taxable income enough so that the annual total tax revenue would be higher within five years than without the tax cut.

**Responses**



**Responses**



# Nodokļu reforma un ekonomikas izaugsme

Baltijas valstu ekonomikas attīstība ir ļoti līdzīga

## Ekonomikas indikatori Baltijas valstīs 2010-2016.g.

	Igaunija	Latvija	Lietuva	
IKP pieaugums, % vidēji gadā		3.3%	3.4%	3.4%
Nodarbinātība, % izmaiņas vidēji gadā		2.2%	1.1%	1.2%
Budžeta ieņēmumi, % vidēji gadā (līdz 2015. gadam)		5.8%	6.2%	5.2%
Inflācija, % vidēji gadā		2.2%	1.3%	1.4%
Bezdarba līmenis, %	16.7%(2010)-> 6.8%(2016)	19.5%(2010)-> 9.6%(2016)	17.8%(2010)-> 7.9%(2016)	
Iedzīvotāju skaits, izmaiņas % vidēji gadā		-0.3%	-1.2%	-1.3%
Ēnu ekonomikas īpatsvars (līdz 2015.g.) (REA pētījums)	<b>19.4% (2010)-&gt; 14.9% (2015)</b>	<b>36.6% (2010)-&gt; 21.3% (2015)</b>	<b>17.7% (2010)-&gt; 15.0% (2015)</b>	

Paldies par uzmanību!

AS "Citadele banka"  
Republikas laukums 2A  
Rīga, Latvija